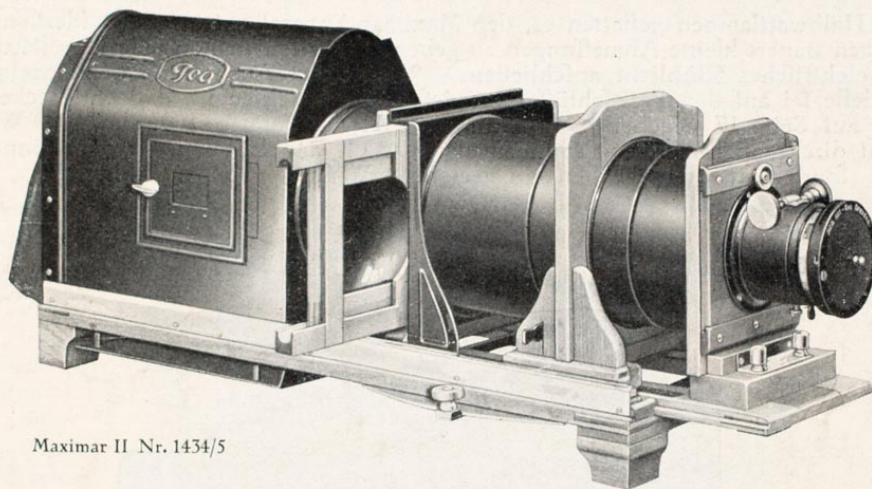


Ica

Aktiengesellschaft
Dresden

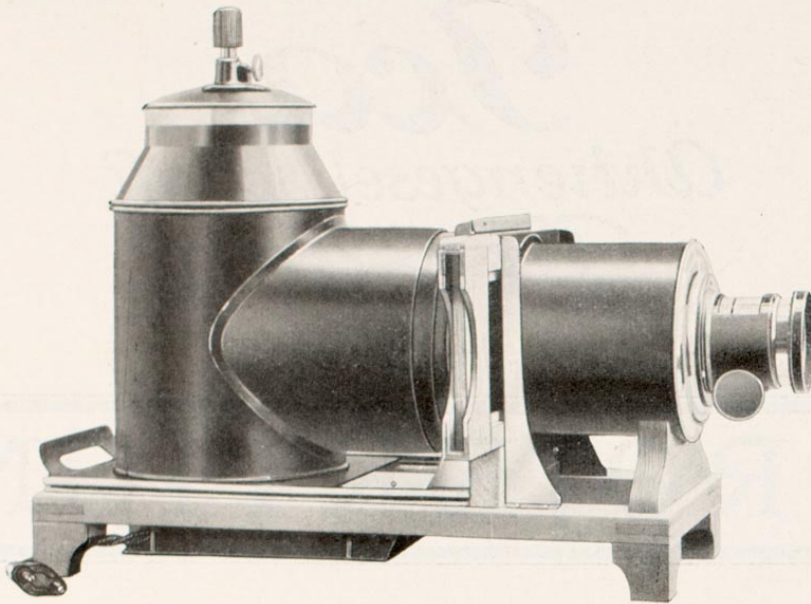
PROJEKTION



Maximar II Nr. 1434/5

Die Projektion ist die beste Ergänzung der Photographie. Es gibt heute nur wenig Amateurphotographen, die nicht auch den Wunsch hätten, eine Einrichtung zu besitzen, um ihre Bilder projizieren oder vergrößern zu können. Kein Fachphotograph kann heute eine Vergrößerungseinrichtung entbehren. Lehranstalten jeder Art sind ohne Projektionsapparate einfach nicht mehr denkbar; viele Fortschritte und Errungenschaften der Neuzeit hat die Wissenschaft diesen Apparaten zu verdanken. — Die folgenden Seiten sollen einen kleinen Überblick über die gangbarsten, in den Fabriken der Ica Aktiengesellschaft hergestellten Ausführungen geben, deren man zur Projektion von Lichtbildern oder zum Vergrößern von Negativen bedarf. Die Ica Aktiengesellschaft liefert alles hierzu Erforderliche und alle Bedarfsartikel in erstklassiger Qualität. Die Erzeugnisse und Preislisten der Ica Aktiengesellschaft sind in allen Photohandlungen erhältlich. Verlangen Sie unsere Sonderdruckschriften über Ica-Cameras und Ica-Kinematographen.

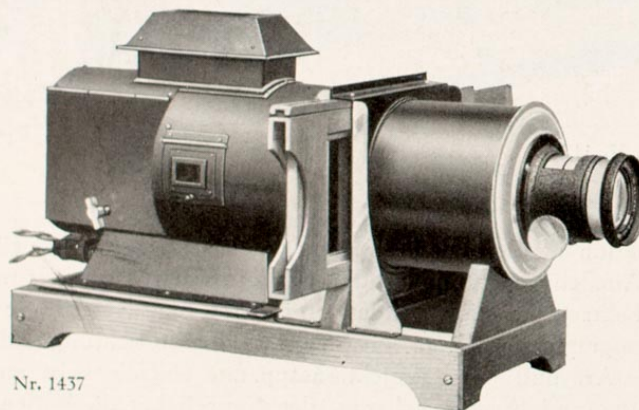
Projektions-Apparate Ica „MAXIMAR“



Nr. 1433/13 (neues Modell mit Hohlspiegellampe)

Die Halbwattlampen gefatten es, den Maximar-Apparaten trotz der widerstands-
fähigen Bauart kleine Abmessungen zu geben. Sie lassen sich an jede Hausleitung
für elektrisches Glühlicht anschließen. — Wegen der Ausstattung der einzelnen
Modelle sei auf den Preisschlüssel verwiesen. Zu beachten ist, daß entsprechend
den auf Seite 17 gegebenen Erklärungen Halbwattlampen 500 und 1000 Watt
nicht direkt an höhere Spannungen als 110 Volt angegeschlossen werden können,
sondern in diesen Fällen ein geeigneter Widerstand einzuschalten ist.

Projektions-Apparat Ica „FAVORIT“



Sehr
preiswert
Kondenfor
115 mm
Für
Lichtbilder
8,5×10 cm
und kleiner

Nr. 1437

Zum An-
schluß an jede
Glühlicht-
leitung

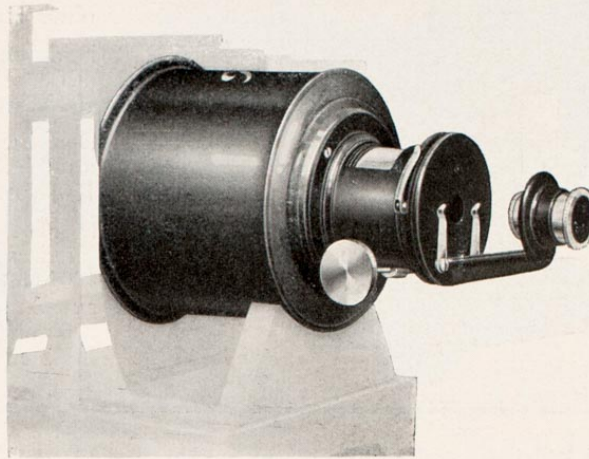
Der FAVORIT ist mit einer in das Lampenhaus eingeb. Bogenlampe ausgestattet,
diese ist leicht und bequem durch eine einzige Spindel regulierbar und für jede Span-
nung verwendbar, muß aber an einen Widerstand für ca. 6 Amp. angegeschlossen sein
Nr. 1437 Apparat wie beschrieben, mit Bogenlampe, ohne Widerstand und Zuleitungs-
sehnur, mit Kondenfor, Objektiv, Bildchieber und drei Bildrähmchen 8,5×8,5 cm
Nr. 1437/1 Projektionsausrüstung, bestehend aus dem vollständigen Apparat, mit
Widerstand für 110 u. 220 Volt 6 Amp., Zuleitungssehnur und Aufbewahrungskasten
Nr. 1437/5 Dieselbe Ausrüstung, jedoch mit Stromsparendem Transformator 7,5 Amp.
für 110 und 220 Volt Wechselfrom

ICA = PROJEKTIONS = APPARATE

Ica = Mikro = Projektionslupe

Neu!

Ein wohlfeiles
Hilfsmittel von
großer Leistungsfähigkeit zur
Projektion von
Mikropräparaten



Befonders
geeignet für den
Projektions-
Apparat Favorit

Nr. 1437/6

Die Lupe hat eine Brennweite von 40 mm und läßt sich auf den vorderen Fassungsring der Objektive der Serie „Niklas Nr. 1472“ aufsetzen; das Objektiv wirkt dabei als Sammelkondensor. Bauart und Bedienung sind denkbar einfach. Die Lichtquelle muß eine Bogenlampe sein.

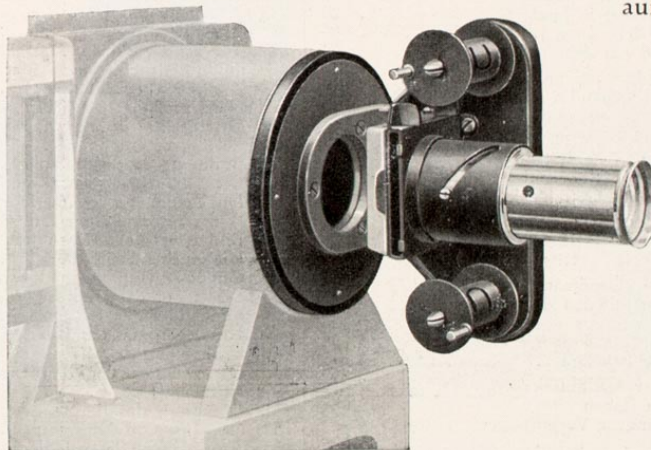
Nr. 1437/6 Mikro=Projektionslupe, für Projektionsapparate mit Bogenlampen, zum Aufsetzen auf die Objektive „Niklas“, besonders geeignet für den Projektions=Apparat Favorit

Ica=Projektionsanfaß für Lichtbilderferien

auf Kinofilm-
streifen

Neu!

Der Anfaß
Nr. 1437/8
ist besonders
geeignet für den
Projektions-
Apparat Favorit

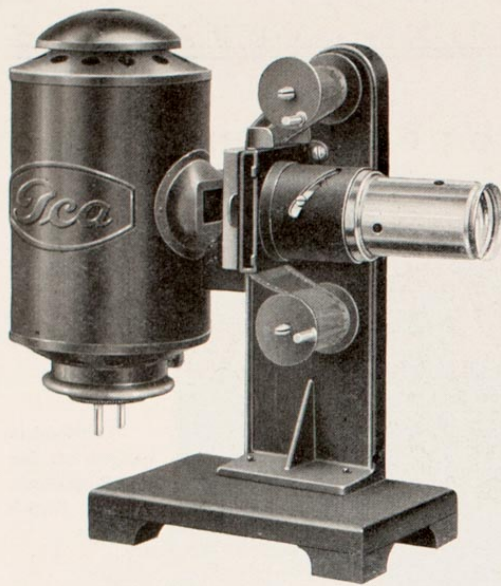


Nr. 1437/8

Der Anfaß wird an Stelle des Objektivs mit dem Projektionsapparat verbunden. Wir liefern ihn aber auch mit einer eigenen Lichtquelle in einem Spezial=Lampenhause (Halbwattlampe zu 100 Watt) als kompletten, für sich verwendbaren Apparat BAMBINO Nr. 1423 (Seite 4 beachten).

Der Anfaß ist nicht für Apparate mit Halbwattlampen über 100 Watt bestimmt, weil dann infolge der zu starken Erwärmung eine Entzündung des Bildstreifens eintreten kann

Nr. 1437/8 Projektionsanfaß für Einzelbilder auf Kinofilm, besonders geeignet für den Projektions=Apparat Favorit



Ica = Bambino

Ein Projektions-Apparat für Licht-
bildferien auf Kinofilmstreifen

Nr. 1423 Vollständiger Apparat
ohne Halbwattlampe

Nr. 1423/1 Derselbe Apparat
mit Halbwattlampe
100 Watt 110 Volt

Nr. 1423/2 Derselbe Apparat
mit Halbwattlampe
100 Watt 220 Volt

Nr. 1423/6 Derselbe Apparat, mit
Niedervoltlampe 30 Volt
100 Watt und Widerstand
zum Anschluß an 110 und
220 Volt (für Schirmbilder
bis 3 m Breite)

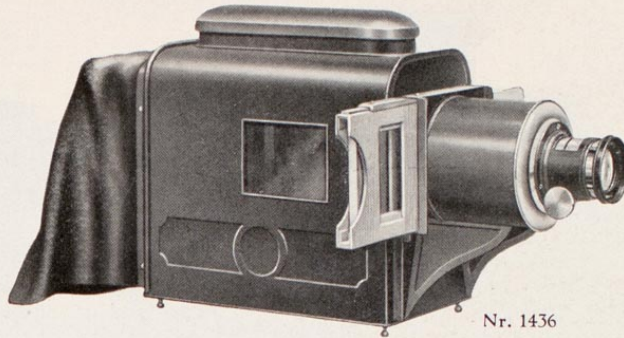
Lichtbilderferien auf Kinofilmstreifen

Nr.	Bilderanzahl	Nr.	Bilderanzahl
1	50	28	8
2	50	28	8
3	50	28	8
4	50	29	8
5	50	29	8
6	50	29	8
7	50	30	8
8	50	30	8
9	50	30	8
10	50	31	24
11	50	31	24
12	50	32	24
13	50	33	24
14	50	34	24
15	24	35	24
16	24	35	24
17	24	35	24
18	12	36	9
18	4	36	9
18	4	36	9
18	4	36	9
19	6	37	25
19	5	37	25
19	5	37	25
19	8	37	25
20	12	38	24
20	12	39	24
21	8	40	24
21	8	41	24
21	8	42	24
21	5	43	24
21	3	44	24
22	7	45	41
22	10	45	41
22	6	46	50
22	1	47	50
23	12	48	50
23	12	49	50
24	15	50	50
24	9	51	50
25	10	52	50
25	9	53	50
25	5	54	50
26	18	55	50
26	6	56	50
27	12	57	50
27	10	58	50
27	2	59	50
		60	50
		61	50
		62	50
		63	50
		64	50
		65	50

I C A = P R O J E K T I O N S = A P P A R A T E

Projektions-Apparat Ica „LLOYD“

Ein Modell
in niedriger
Preislage



Kondenfor-
Durchmesser
115 mm
Für Lichtbilder
8,5 × 10 cm
und kleiner

Nr. 1436

Das Vorderteil dieses Apparates ist abnehmbar und läßt sich beim Transport im Inneren des Lampenhauses unterbringen. Der Apparat ist zur Verwendung für beliebige Lichtquellen eingerichtet

Ausfattung: Kondensfor-Durchmesser 115 mm, Objektiv mit Zahntrieb zum Scharfeinstellen, Brw. 13,5 cm, Bildschieber mit Rähmchen für Bilder 8,5 × 8,5 cm

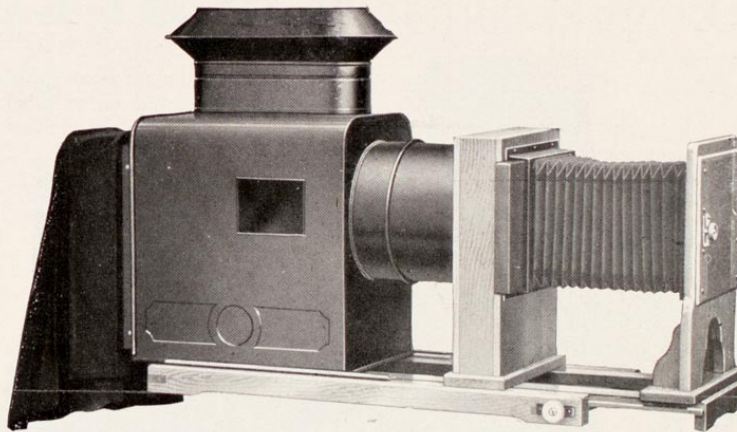
Nr. 1436 Apparat wie beschrieben

Nr. 1550/28 Halbwatt-Lampe mit einfachem Fuß, 200 Watt 110 Volt

Nr. 1550/29 Halbwatt-Lampe mit einfachem Fuß, 200 Watt 220 Volt

Projektions-Apparate Ica „BALDUR“

Kondenfor-
Durchm.
Nr. 1443
115 mm
Nr. 1451/1
140 mm
Nr. 1451
160 mm
Nr. 1453
190 mm
Nr. 1452
230 mm



Für
beliebige
Licht-
quellen

Objektive
und Bild-
schieber
siehe
Seiten 3/4
des Preis-
blattes

Nr. 1451

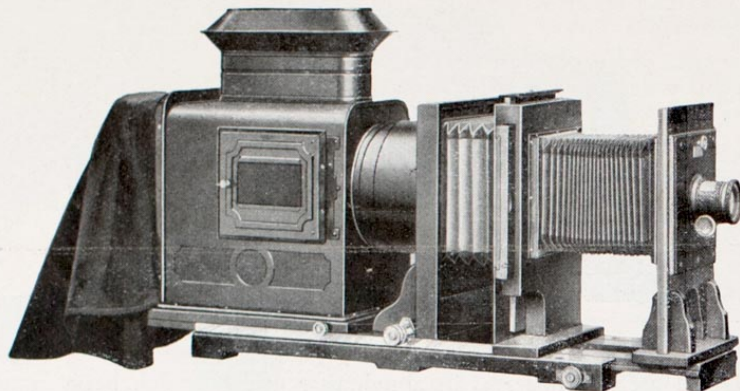
Hellfarbige Holzteile, vor- und rückwärts verschiebbares Lampenhaus, sehr feststehender Objektivträger, verschiebbares Objektivbrett, Kondensfor in Messingfassung, Negativrahmen mit umsetzbarer Einlage

Nr. 1443	für das Format 8,5 × 10 cm und kleiner	} ohne Lichtquelle, Bildschieber und Objektiv
Nr. 1451/1	für das Format 8,3 × 10,8 cm und kleiner	
Nr. 1451	für das Format 9 × 12 cm und kleiner	
Nr. 1453	für das Format 10 × 15 cm und kleiner	
Nr. 1452	für das Format 13 × 18 cm und kleiner	

Vergrößerungs-Einrichtungen mit Baldur siehe Seiten 6 u. 7

PROJEKTIONS- UND VERGRÖßERUNGS-APPARATE

Projektions-Apparat Ica „IKARUS“



Für beliebige Lichtquellen

Kondenfor-Durchm. 160 mm

Objektive und Bildschieber siehe Seiten 3/4 des Preisblattes

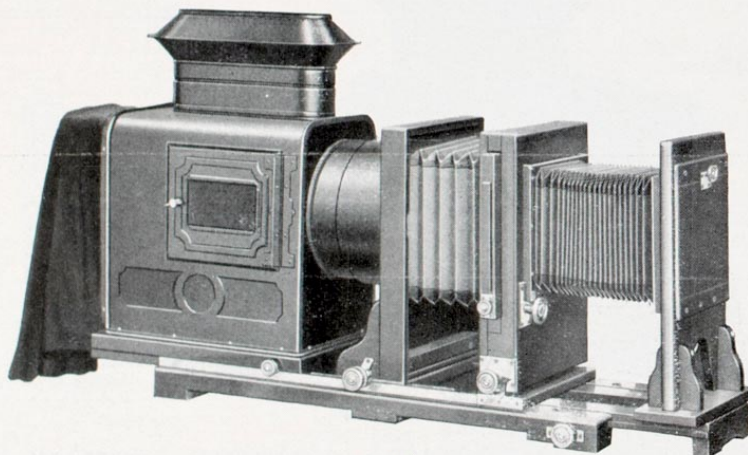
Nr. 1458

Holzteile mahagoniartig poliert — Lampenhaus mit Tür und Fenster — Beide Balgen sind abnehmbar — Alle Verstellungen geschehen durch Zahntrieb — Die Bildbühne ist für fenk- und wagrechte Wechfelung eingerichtet — Der Negativrahmen ist verstellbar und das Negativ um seine Mitte drehbar — Der Apparat ist besonders für Schulen und Vereine geeignet

Nr. 1458 für das Format 9×12 cm und kleiner, ohne Lichtquelle, Bildschieber und Objektiv

Nr. 1449 vortragsfertige Ausrüstung, mit Bildschirm, Lichtquelle und Transportkasten

Projektions-Apparate Ica „FUROR“



Ein Präzisionsapparat vorbildlicher Bauart

Für beliebige Lichtquellen

Objektive und Bildschieber siehe Seiten 3/4 des Preisblattes

Nr. 1463

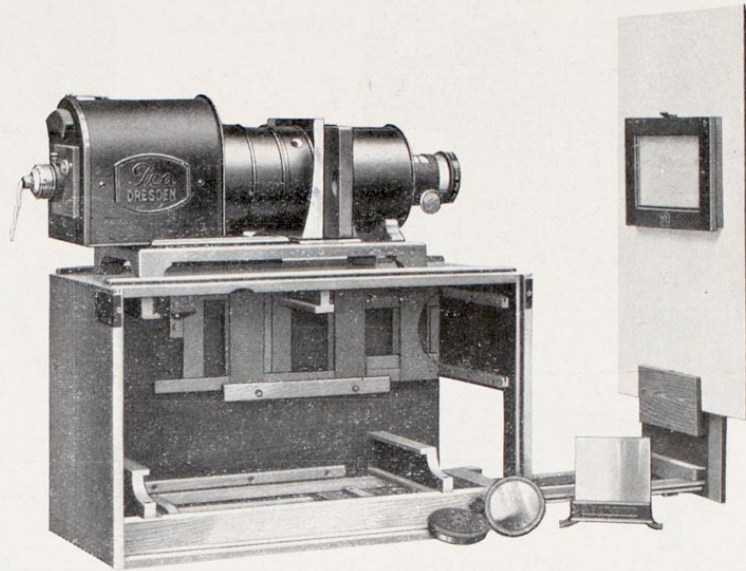
Holzteile nußbaumartig poliert — Bauart ähnlich wie Ikarus — Die Bildbühne ist vor- und rückwärts neigbar und durch Zahntrieb nach oben und unten verstellbar — Kondensoren 160, 230 oder 320 mm Durchmesser

Nr. 1463 für das Format 9×12 cm und kleiner } ohne Lichtquelle,
 Nr. 1464 für das Format 13×18 cm und kleiner } Bildschieber
 Nr. 1466 für das Format 18×24 cm und kleiner } und Objektiv

Vergrößerungs-Einrichtung Nr. 1459 mit Furor Nr. 1466 siehe Seite 7

PROJEKTIONS- U. VERGRÖßERUNGS-EINRICHTUNGEN

Projektions-Apparate Ica „HALLOH“
mit eingebauten Halbwattlampen



Nr. 1432/7

Ausführung I

Für Projektion und Vergrößerung

Die Einrichtung setzt sich zusammen aus Projektionsapparat Halloh mit Objektiv, Halbwattlampe für 100 Watt 110 bzw. 220 Volt mit Schnur und Kontakten, Vergrößerungsgestell, Postkartenkopiervorrichtung und Aufbewahrungskasten, dessen Seitenteil als Reißbrett dient. — Für Lichtbilder 8,5×8,5 und Negative 6,5×9 cm und kleiner sowie — bei Bestellung entsprechender Negativrahmen — zur teilweisen Vergrößerung von

Negativen 9×12, 8,5×10,8 und 9×9 cm

Für 110 Volt

Für 220 Volt

Nr. 1432/7 für Bilder 6×9 cm

Nr. 1432/8 für Bilder 6×9 cm

Nr. 1432/9 für Bilder 6,5×9 cm

Nr. 1432/10 für Bilder 6,5×9 cm

Projektionsapparat „HALLOH“ allein, mit Halbwattlampe 200 Watt

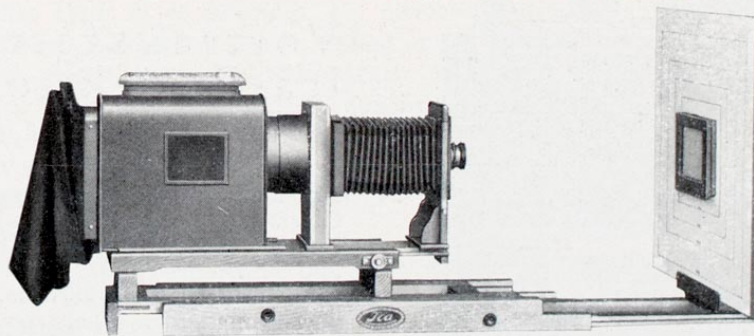
Nr. 1432/1 für Bilder 6×9 cm

Nr. 1432/2 für Bilder 6×9 cm

Nr. 1432/3 für Bilder 8,5×8,5 cm

Nr. 1432/4 für Bilder 8,5×8,5 cm

Ica-Vergrößerungs-Einrichtung



Nr. 1443/15

Ausführung II

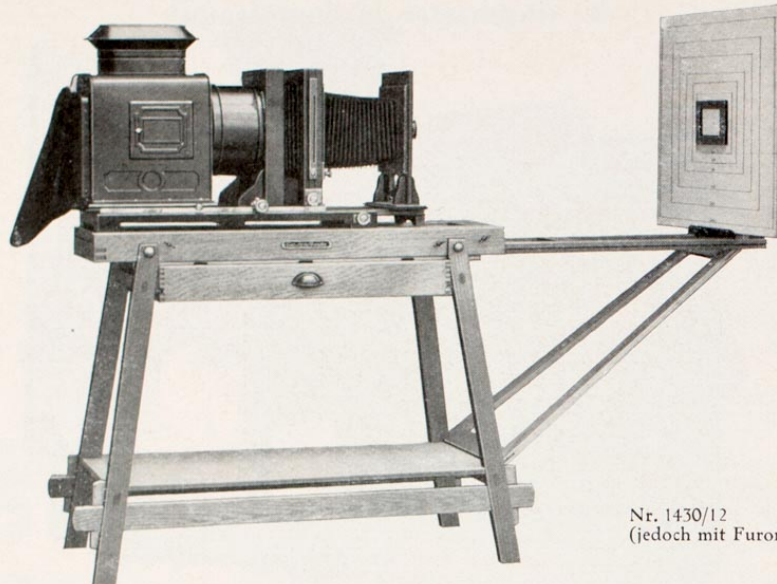
Nr. 1443/15 für Negative 6,5×9 cm und kleiner, sowie — bei Bestellung entsprechender Negativrahmen — für Teile von Negativen 9×9, 8,5×10,8 und 9×12 cm Proj.-App. Baldur Nr. 1443 mit Kondensator 115 mm, Novar-Analtigmat (Norm.-Falf.) 1:6,8 Brw. 10,5 cm, 2 Objektivdeckel, Mattscheibe zur Zertreuung des Lichtes, Balgen und Trieb, verstellbares Objektivbrett, Postkartenkopiervorrichtung, Negativrahmen mit Einlagen, Unterfatz mit doppeltem Auszug u. Reißbrett. Ohne Lichtquelle

Nr. 1550/28 Halbwatt-Lampe mit einfachem Fuß, 200 Watt 110 Volt

Nr. 1550/29 Halbwatt-Lampe mit einfachem Fuß, 200 Watt 220 Volt

PROJEKTIONS- U. VERGRÖßERUNGS-EINRICHTUNGEN

Ica-Projektions- u. Vergrößerungs-Einrichtungen

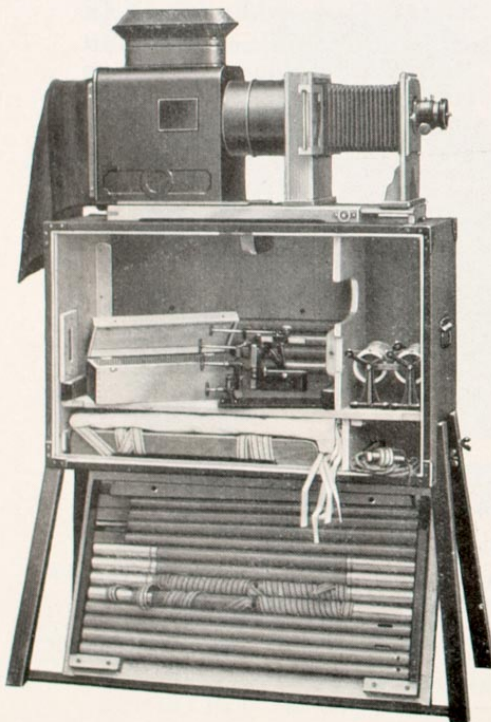


Nr. 1430/12
(jedoch mit Furor)

Ausführung III Nr. 1430—1430/9 für Negative 9×12 cm und kleiner Projektionsapparat »Baldur« Nr. 1451, Lichtquelle mit verstellbarem Fuß, Objektiv mit zwei Deckeln (davon einer mit Gelbscheibe), zerlegbarer Tisch mit abnehmbarer Stütze für langen Auszug, Schubkasten, Klapprahmen für Postkarten, Mattscheibe mit Fuß, Negativrahmen mit Einlagen 9×12 , 6×9 und $4,5 \times 6$ cm

Ausführung IV Nr. 1430/11—/20 für Negative 13×18 cm und kleiner Dieselbe Einrichtung wie 9×12 cm, jedoch in stärkerer Ausführung mit Projektionsapparat »Baldur« Nr. 1452

Ausführung V Nr. 1439 für Negative 18×24 cm und kleiner Aehnliche Einrichtung wie 13×18 cm, jedoch in vollkommener Ausführung mit Projektionsapparat »Furor« Nr. 1466



Vortragsfertige
Ica-Projektions-
Ausrüstung
 9×12 cm

Bestehend aus: Projekt.-Apparat mit Objektiv u. Kondensfor, Bildschieber, Bogenlampe 4,5 Amp. mit Widerstand und Zuleitungsfchnur, Bilderkasten, Bildschirmgestell mit Schirm, Aufbewahrungskasten. Letzterer dient gleichzeitig als Gestell für den Apparat

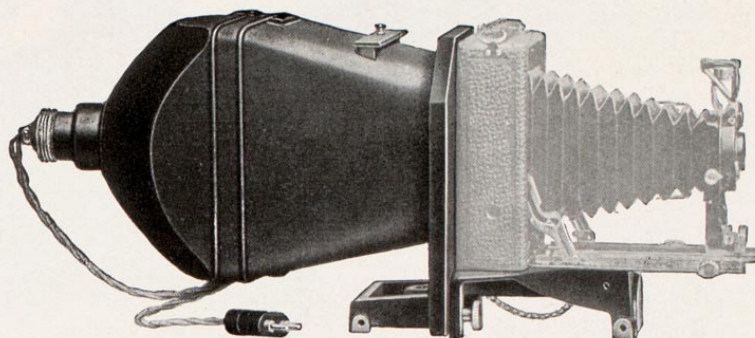
Nr. 1450/15

Ausrüstung mit Baldur Nr. 1451
und Schirm $2,5 \times 2,5$ m

Die Ausrüstung kann auch mit **anderen** Lichtquellen ausgestattet werden

Vergrößerungsanfaß mit Parafspiegel

Ein neues Modell für Cameras 9×12 cm
zum Anschluß an jede elektrische Glühlichtleitung, in niedriger Preislage



Schon vor einigen Jahren brachte die Ica einen Vergrößerungsanfaß mit Parafspiegel in den Handel, der sich infolge seiner Vorzüge sehr bald in großem Umfange einfuhrte und manchem Photo-Amateur zum unentbehrlichen Bestandteil seiner Ausrüstung geworden ist.

Das vorliegende neue Modell
bildet eine Zusammenfassung aller Erfahrungen,
die mit dem vorhergehenden Apparat
gemacht wurden

In erster Linie ist es gelungen, bei gleichbleibender Qualität den Preis nicht unerheblich zu senken. Durch Einbau einer stärkeren Lampe (100 Kerzen) ist es möglich, mit kürzeren Belichtungszeiten zu arbeiten.

Zur Sammlung der Lichtstrahlen dient der Ica-Parafspiegel, der eine den Erfordernissen angepaßte und auf Grund besonderer Berechnungen ermittelte Form hat, die patentiert ist. Die mit dem Anfaß erzielten Vergrößerungen zeichnen sich durch ihre Weichheit aus, welche sogar leichte Fingerabdrücke und Kratzer verschwinden läßt.

Der Anfaß läßt sich — wie aus der Abbildung ersichtlich — nur in Verbindung mit einer Camera 9×12 cm verwenden, die in einfachster Weise befestigt wird. Er kann auf einen Tisch gestellt oder auf ein Stativ geschraubt werden

Größe: ca. 44×19×24 cm — Gewicht: ca. 1,5 kg

- Nr. 1456 Ica-Vergrößerungsanfaß mit Parafspiegel, ohne Camera, ohne Lampe
Nr. 1456/1 Derselbe Apparat, mit Metalldrahtlampe 100 Kerzen 110 Volt
Nr. 1456/2 Derselbe Apparat, für 220 Volt

Ica = Groß = Projektions = Schulgerät

Ein Gerät in höchster Vollkommenheit, für Glaslichtbilder bis 9×12 cm, undurchsichtige Gegenstände, horizontal liegende durchsichtige Gegenstände und mikroskopische Präparate, sowie optische und physikalische Versuche (auch mit Vorfatzkino lieferbar)

Im Aufbau dem Schul-Epidiaskop ähnlich, erfüllt dieses Gerät restlos alle Wünsche des erfahrenen Pädagogen und Wissenschaftlers. Der Übergang von der einen zur anderen Projektionsart ist ohne Umbau innerhalb weniger Sekunden möglich. Die Leistungen sind unübertroffen. Um eine vollständige Beschreibung zu bieten, wäre der Raum einer umfangreichen Broschüre nötig. Es sei deshalb hier nur darauf hingewiesen, daß auch eine Einrichtung vorgesehen ist, um Mikropräparate auf waagrecht liegendes Zeichenpapier zu projizieren und nachzuzeichnen. Ferner sind die notwendigen Zubehörteile zur Herstellung eines Spektrums beigegeben. Postkarten lassen sich mittels eines Wechselrahmens so schnell wie Glaslichtbilder projizieren.

Das Gerät
ist in der vorliegenden Ausführungsform
von einer schwer zu übertreffenden
Vollkommenheit

Der Preis ist so niedrig wie möglich gehalten und darf als wirklich mäßig bezeichnet werden.

Empfehlenswerte
Projektionsentfernung 6 bis 8 Meter
Bildgröße ca. 3×3 Meter

Nr. 1461/30 **Groß=Projektions=Schulgerät** für Gleichstrom, mit Widerstand 110 und 220 Volt 10 Ampère und Bogenlampe für die Glaslichtbild=Projektion, einschließlich optischer Bank, Projektions=Mikroskop mit drei Objektiven und einem allseitig verstellbaren Tisch aus Holz mit Schublade und Zwischenboden

Nr. 1461/31 Daselbe Gerät mit eisernem Tisch

Nr. 1461/32 Daselbe Gerät, jedoch für Wechselstrom, mit Bogenlampe und Transformator 110 und 220 Volt 15 Ampère, mit Holztisch

Nr. 1461/33 Gerät wie vorstehend, mit eisernem Tisch

Nr. 1461/35 **Vorfatz=Kino**, komplett, ohne Motor

Nr. 1461/36 **Vorfatz=Kino**, komplett, mit Universal=Motor für 110 und 220 Volt

Strombedarf: Geräte 1461/30—/31 bei 110 Volt 19 Amp., bei 220 Volt 14,5 Amp.
Geräte 1461/32—/33 bei 110 Volt 15 Amp., bei 220 Volt 7,5 Amp.

Ica = Schul = Epidiafokop, Neues Modell

Ein vorbildliches Lehrgerät in niedriger Preislage,
für die Projektion von Glaslichtbildern bis 9×12 cm,
undurchsichtigen Gegenständen und solchen durchsichtigen Gegenständen,
die horizontal liegen müssen (Vertikal = Projektion)

Das auf der nebenstehenden Seite abgebildete Schul = Epidiafokop
ist ein Gerät von ganz besonders günstigen Eigenschaften.

Bemerkenswert ist vor allem die Einrichtung zur Projektion undurchsichtiger Gegenstände

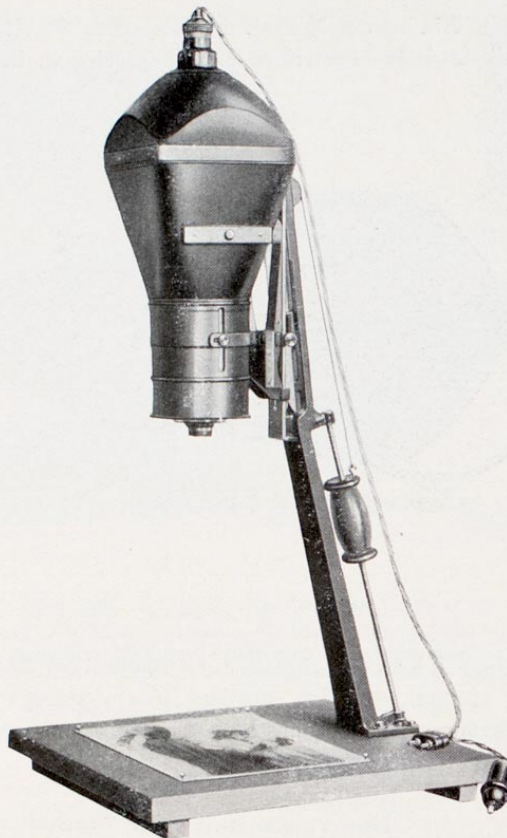
Wie die Abbildung zeigt, ist das Epidiafokop auf einem Gestell mit weit auseinander
stehenden Füßen (54 cm Abstand) gelagert, so daß auch sehr große Bücher –
wie Atlanten – in die Bildebene gebracht werden können. Das Epidiafokop läßt
sich auf Gleitschienen verschieben und besitzt in seinem unteren Teil einen Aus-
schnitt von 14×14 cm Größe, welcher sich direkt über dem zu projizierenden
Gegenstand befindet und die Größe der Abbildung bestimmt. Ist das Buch größer,
so wird einfach das Epidiafokop verschoben, bis die Stelle, die projiziert werden
soll, in dem Ausschnitt erscheint. Eine schwenkbare Platte – durch Hebeldruck
zu betätigen – sorgt dafür, daß Papierbilder und Buchseiten plan gedrückt
werden. Das Gerät ist mit folgenden Objektiven ausgestattet: einem licht-
starken Petzval = Objektiv Brennweite 20 cm für Glaslichtbildprojektion, einem
gleichen Objektiv für die Vertikal = Projektion und einem Orlikar = Anafigmat 1:3,6
Brennweite 36 cm für die epifkopische Projektion.

Empfehlenswerte
Projektions = Entfernung: 6 bis 8 Meter
Bildgröße ca. 3×3 Meter

- Nr. 1461/2** Schul = Epidiafokop in vorführungsfertigem Zustande, mit zusammen
3 Halbwattlampen von je 500 Watt Leistung, einschließlich Tisch mit
Schublade und Zwischenboden, zum Anschluß an 110 Volt (Strom-
bedarf 13,5 Ampère)
- Nr. 1461/3** Daselbe Gerät, jedoch zum Anschluß an 220 und 110 Volt (Strom-
bedarf 220 Volt 9 Ampère)
- Nr. 1461/13** Daselbe Gerät wie 1461/2, jedoch an Stelle der Halbwattlampe für
die Glaslichtbild = Projektion ausgestattet mit einer Bogenlampe und
einem Widerstand 110 und 220 Volt 10 Ampère, für Gleichstrom
(Strombedarf bei 110 Volt 19 Ampère, bei 220 Volt 14,5 Ampère)
- Nr. 1461/14** Gerät wie vorstehend, jedoch mit Bogenlampe und Transformator
110 und 220 Volt 15 Ampère, für Wechselstrom (Strombedarf bei
110 Volt 15 Ampère, bei 220 Volt 7,5 Ampère)

Ica-Vergrößerungsgerät „MIRAPHOT“

Mit selbsttätiger Scharfeinstellung
zum Anschluß an jede elektrische Glühlichtleitung,
für Negative 9×12 cm und kleiner, für Vergrößerungen bis zu 30×40 cm



Der MIRAPHOT ist ein vollständig neuartiges Vergrößerungsgerät, bei dem die Einstellung der Bildgröße u. der Bildscharfe sich auf nur einen Handgriff beschränkt. Damit wird ein schon lange vorhandener Wunsch des Photo-Amateurs erfüllt. Ein Blick genügt, um sich von der Zweckmäßigkeit der Bauart und der sich hieraus ergebenden leichten und einfachen Handhabung zu überzeugen. Der MIRAPHOT gehört zu den senkrecht arbeitenden Vergrößerungsapparaten, d.h. die optische Achse steht senkrecht, während das Reißbrett zum Aufheften des lichtempfindlichen Papiers wagerecht liegt. Aus dieser Anordnung ergeben sich eine Reihe von Vorteilen, nämlich schnelles Arbeiten, geringer Raumbedarf und äußerst bequeme Handhabung. An Stelle eines Kondensors wird der bewährte Ica-Paraspiegel verwendet, der ein weiches zerstreutes Licht liefert. Ein Entfernen der Retusche von Negativen – wie bei Kondensorapparaten – ist ebenso unnötig wie die früher kaum zu umgehende Retusche der Vergrößerung. Die lineare Vergrößerung kann 1,5–3,5 fach sein, so daß also von Negativen 9×12 cm Bilder bis 30×40 cm entstehen. Das Gerät ist mit einem Novar-Anastigmat 1:6,8 Brennweite 13,5 cm oder einem Zeiss-Tessar 1:4,5 Brennweite 13,5 cm, sowie einem Belichtungschalter (Druckbirne) ausgestattet. Die Güte des Tessars ist ja bekannt; die Belichtungszeit beträgt infolge der großen Lichtstärke nur die Hälfte der Zeit, die bei Verwendung des Novar-Anastigmates notwendig ist. Je eine Negativeinlage 4,5×6 und 6×9 cm, passend in den Negativrahmen 9×12 cm werden beigegeben. Es lassen sich sowohl Glas- als auch Filmnegative einlegen

Mit Novar 1:6,8 Mit Tessar 1:4,5

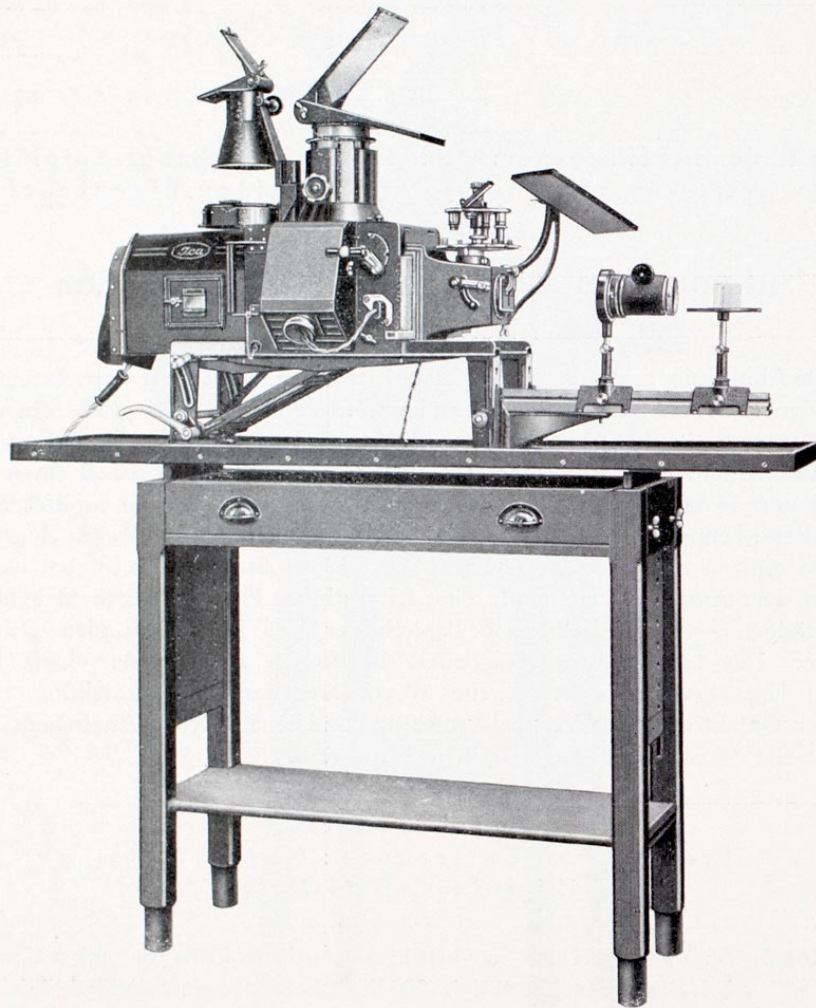
Größe: ca. 41×48×90 cm – Gewicht: ca. 9 kg

- | | | |
|--------|---------|---|
| 1444 | 1444 11 | Vergrößerungsgerät MIRAPHOT komplett, aber ohne Lampe |
| 1444 1 | 1444 12 | Vergrößerungsgerät MIRAPHOT mit Metalldrahtlampe |
| 1444 2 | 1444 13 | Derfelbe Apparat, für 220 Volt |

[100 Kerzen 110 Volt

ICA = PROJ EKTIONS = SCHULGERÄTE

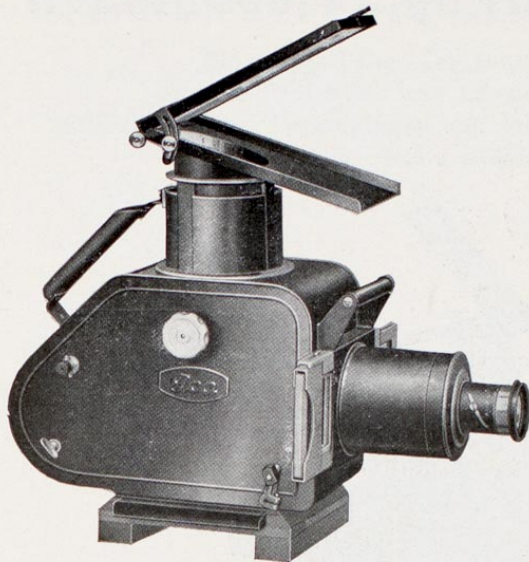
Ica = Groß = Projektions = schulgerät



Nr. 1461/50

(In Arbeitsstellung für optische Verfuche)

Ica-Hand-Episkop und Ica-Hand-Epidiakop zum Anschluß an jede Glühlichtleitung



Hand-Epidiakop Nr. 1438

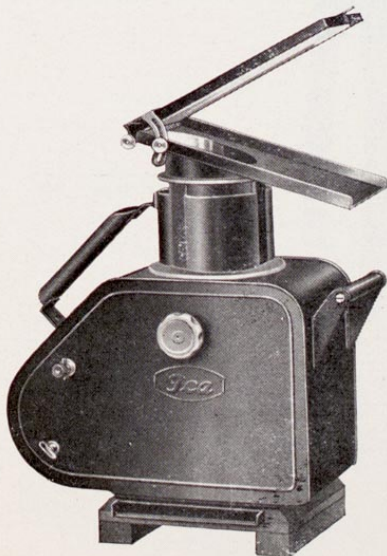
Das Ica-Hand-Episkop wird in 2 verschieden. Ausführungen geliefert

- a) nur zur Projektion undurchsichtiger Gegenstände, mit einem Objektiv (siehe untenstehende Abbildung)
- b) zur Projektion undurchsichtiger Gegenstände, sowie von Glaslichtbildern bis $8,5 \times 10$ cm. Es heißt dann Hand-Epidiakop und hat zwei Objektive (siehe nebenstehende Abbild.)

Ein Episkop dient dazu, die optische Abbildung flacher undurchsichtiger Gegenstände stark vergrößert auf einen Bildschirm zu werfen. Für Lehrzwecke und den Unterrichtes fast unentbehrlich. Besonders wichtig ist die episkopische Projektion von Gegenständen, die farbig sind und wo der Wert in der Wiedergabe der natürlichen Farben liegt, wie z. B. bei Mineralien, Blumen, Schmetter-

lingen usw. – Aber nicht nur in der Schule, sondern auch im wirtschaftlichen Leben kann das Episkop mit Erfolg Verwendung finden. Banken z. B. können Unterschriften und Banknoten auf Echtheit prüfen. In der Industrie bietet sich Gelegenheit, Textilien oder andere Produkte, sowie Zeichnungen, Druckschriften, flache Modelle usw. in vielfacher Vergrößerung am Bildschirm genau zu betrachten und zu studieren. – In jeder Familie und in jedem Verein finden sich Ansichtskarten, oft zu stattlichen Mengen angewachsen. Mittels des Episkopes lassen sie sich in bequemster Weise projizieren. – Die Lichtquelle besteht aus 1 Halbwattlampe 500 Watt, gleich 1250 Kerzen; diese Lampen werden nur zum Anschluß an 110 oder 125 Volt geliefert und müssen an jede höhere Spannung, z. B. 220 Volt, mit Hilfe eines geeigneten Widerstandes angeschlossen werden. Das Objektiv zur episkopischen Projektion hat eine Lichtstärke 1:3,5 und eine Brennweite von 30 cm. Es ist – je nach Preislage – ein einfaches Objektiv oder ein vorzüglich korrigierter ORIKAR-Anafigmat.

Empfehlenswerte
Projektionsentfernung 5 Meter
Bildgröße $2,5 \times 2,5$ Meter

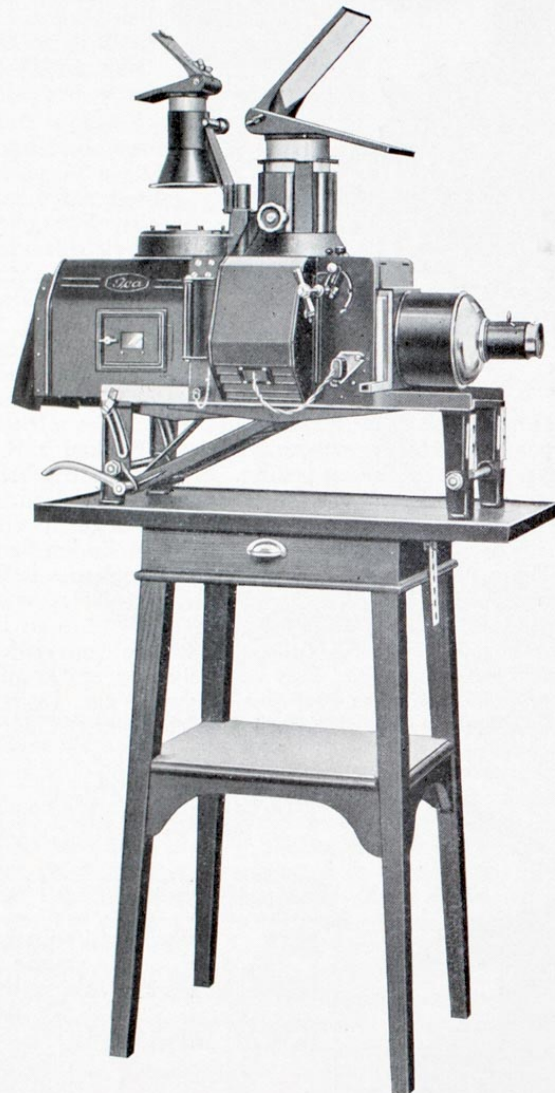


Hand-Episkop Nr. 1438/2

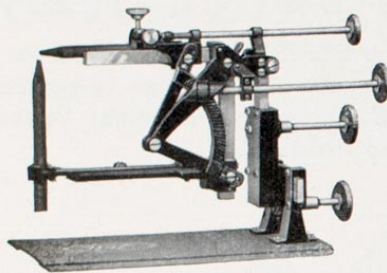
Epidiakop	Episkop	Ausstattung
1438	1438/2	Mit Orikar-Anafigmat, ohne Lampe
1438/6	1438/10	Mit Halbwattlampe 500 Watt 110 Volt
1438/7	1438/11	Mit Halbwattlampe 500 Watt, für 220 und 110 Volt einschließlich Widerstand
1438/1	1438/3	Mit einfachem Objektiv, ohne Lampe
1438/8	1438/12	Mit Halbwattlampe, 500 Watt 110 Volt
1438/9	1438/13	Mit Halbwattlampe 500 Watt, für 220 und 110 Volt einschließlich Widerstand

I C A = P R O J E K T I O N S = S C H U L G E R Ä T E

Ica = S c h u l = E p i d i a f k o p , N e u e s M o d e l l



Nr. 1461/2



Nr. 1545/12

Bogenlampe AVISO

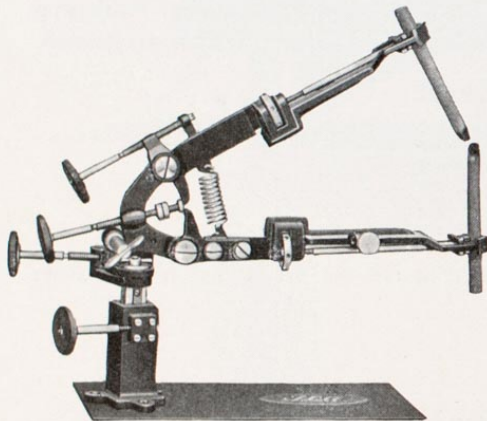
mit rechtwinkliger Kohlenstellung,
für einen Strom bis 15 Ampère

Nr. 1545/12 Ohne Widerstand und Zuleitungsfchnur

Nr. 1545/8 Mit Widerstand zum Anschluß an 110 und 220 Volt
4,5 Ampère und 4 Meter Zuleitungsfchnur

Nr. 1545/9 Wie vorstehend, jedoch für
10 Ampère

Nr. 1544 BOGENLAMPE „MAXIMAR“, Bauart wie AVISO,
für einen Strom bis 30 Ampère, ohne Zuleitungsdraht und Widerstand



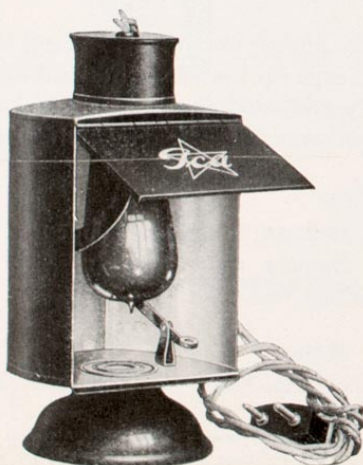
Nr. 1547

Diese Lampe zeichnet sich
aus durch die solide Bauart:

sie ist infolge ihrer Kohlenstellung besonders für
Wechselstrom geeignet

läßt sich aber auch mit
Gleichstrom gut verwenden

Nr. 1547 Bogenlampe „JUL“, für einen
Strom bis 25 Ampère, ohne
Zuleitungsdraht und Widerstand



Nr. 1516/6

Lefelampe aus Metall

braun lackiert. In die Rückwand ist ein
Zeichengeber eingebaut. Die Lampe ist
in ähnlicher Ausführung auch für Kerzen-
beleuchtung lieferbar

Nr. 1516/6 Mit Glühlampe für 110 Volt,
sowie 1 Meter Zuleitungsfchnur und Stecker

Nr. 1516/7 Dieselbe Lampe für 220 Volt

Nr. 1516/5 Für Kerzenbeleuchtung ein-
gerichtet

Halbwattlampen=Ausrüstungen 100 u. 200 Watt



Univerfalfuß Nr. 1551/1 mit Lampe Nr. 1461/40

bestehend aus Fuß Nr. 1551 und Lampe für wagerechte Brennlage, ohne Zuleitungsfchnur

Nr. 1550/21

Ausrüstung mit Lampe 100 Watt 110 Volt

Nr. 1550/22

Ausrüstung mit Lampe 100 Watt 220 Volt

Nr. 1550/28

Ausrüstung mit Lampe 200 Watt 110 Volt

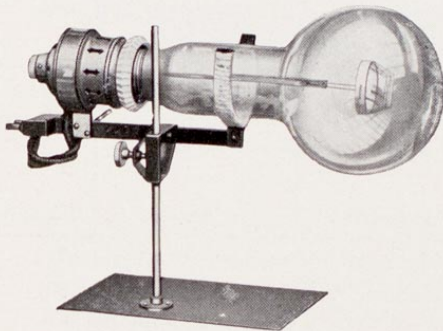
Nr. 1550/29

Ausrüstung mit Lampe 200 Watt 220 Volt

Nr. 1551 Univerfal-Lampenfuß, für Lampen wagerechter und senkrechter Brennlage verwendbar, mit Normal-Edisonfassung

Nr. 1551/1 Derselbe Fuß mit Hohlspiegel, vorläufig nur für die Lampe Nr. 1461/40 (500 Watt) verwendbar

Halbwattlampen=Ausrüstungen 500 u. 1000 Watt



Einfacher Fuß Nr. 1556/20 mit Lampe Nr. 1556/6

bestehend aus Fuß Nr. 1556/20 und Lampe für wagerechte Brennlage, ohne Zuleitungsfchnur

Nr. 1556/21 500 Watt 110 Volt

Nr. 1556/23 *500 Watt 220 und 110 Volt

Nr. 1556/24 1000 Watt 110 Volt

Nr. 1556/25 *1000 Watt 220 und 110 Volt

Nr. 1556/20 Einfacher Fuß allein mit Goliath-Fassung

Nr. 1556/30 Lampenfuß mit Zahntriebverstellung, besonders geeignet für Lampen 1000 Watt

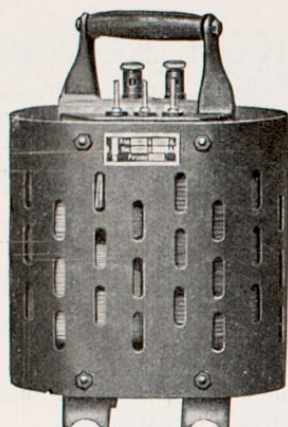
* Bestehend aus Lampe zu 110 Volt und Widerstand Nr. 1558/1 bzw. 1558/2 zum Anschluß dieser Lampe an 220 Volt. Lampen zu 500 und 1000 Watt zum direkten

Anschluß an höhere Spannungen als 110 Volt liefern wir nicht mehr, da der große Glühkörper einen schlechten optischen Wirkungsgrad entstehen läßt und auch der dünnen Glühdrähte wegen ungünstig ist. Bei Wechselstrom empfiehlt sich die Verwendung eines Stromsparenden Transformators (siehe Seite 18)

E i n z e l n e H a l b w a t t l a m p e n

Watt	Volt	Ampère	ca. HK	Wagerechte Brennlage	Senkrechte Brennlage	Sockel
100	110	0,9	150	1550/23	1557/23	} Normal
100	220	0,45	150	1550/24	1557/24	
200	110	1,8	300	1550/30	—	
200	220	0,9	300	1550/31	—	
*500	110	4,5	1250	—	1461/40	} Goliath
500	110	4,5	1250	1556/6	1557/6	
1000	110	9	2500	1556/7	1557/7	

* Nur für Handepiskope, Groß-Projektions-Schulgeräte und Lampenfüße Nr. 1551 bzw. Nr. 1551/1 passend



Ica-Transformatoren

(Nur für Wechsel- und Drehstrom verwendbar)

Wenn eine Bogenlampe an eine Spannung von 220 Volt angeschlossen und mit 15 Ampère gespeist werden soll, so müssen dem Netz bei Verwendung eines Widerstandes auch 15 Ampère entnommen werden, trotzdem die Lichtbogenspannung nur ca. 40 Volt beträgt. Die Spannungsdifferenz wird durch den Widerstand vernichtet. Der Transformator dagegen entnimmt dem Netz im vorliegenden Falle nur 5 Amp. und gibt 15 Ampère an die Bogenlampe ab. Er arbeitet also wirtschaftlich und gestattet sogar den Anschluß der Lampe zu 15 Ampère Lichtbogenstrom an die meistens mit 6 Ampère geficherten Glühlichtleitungen. Die Transformatoren sind auch für Halbwattlampen lieferbar. Eine Lampe zu 1000 Watt 110 Volt hat

einen Strombedarf von 9 Ampère, kann also nicht ohne weiteres an die gewöhnlichen Glühlichtleitungen gelegt werden. Beim Vorhandensein von 220 Volt Wechselstrom ergibt sich diese Möglichkeit durch den Transformator, der nur ca. 5 Ampère Netzstrom aufnimmt, aber 9 Ampère an die Halbwattlampe liefert.

Transformatoren für Bogenlampen

Zum Anschluß an gewöhnliche Glühlichtleitungen, die mit 6 Ampère gefichert sind, für Sekundärstromstärken bis 25 Ampère

Nummer	1523 /1 /2 /3	1523/4 /5 /6 /7	1550/1 /2 /3 /4	1550*/35 /36 /37 /38	1550/5 /6
Anschlußspannung (Volt)	110 150 220 110/220	110 150 220 110/220	110 150 220 110/220	110 150 220 110/220	220 110/220
Netzstrombedarf (Ampère)	3 2,2 1,5 3/1,5	4 3 2 4/2	6 4,8 3 6/3	9 7 4,5 9/4,5	6 12/6
Sekundärleistung	7,5 Ampère	10 Ampère	15 Ampère	20 Ampère	25 Ampère

* Die 110 Volt-Klemmen dieses Transformators lassen sich nur an eine ausreichend geficherte Leitung anschließen

Obige Transformatoren vertragen eine Ueberbelastung von 10 0/0, d. h. solche für 110 Volt lassen sich an 120 Volt, und solche für 220 Volt an 240 Volt anschließen. Transformatoren für höhere Stromstärken auf Anfrage.

Transformatoren für Halbwattlampen

110 Volt zum Anschluß an 220 Volt

Nummer	1523/31	1523/32	1523/33
Anschlußspannung (Volt)	220	220	220
Netzstrombedarf (Ampère)	1,7	2,5	5
Für Lampen	300 Watt	500 Watt	1000 Watt



Nr. 15531/11

Kasten-Widerstände

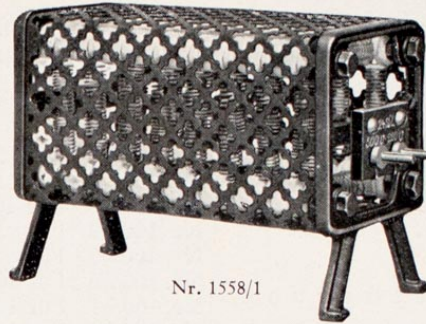
zum Auffstellen. — Für versch. Stromstärken regulierbar

Ampère	110 Volt	220 Volt	110 u. 220 Volt
5-20	Nr. 15531	Nr. 15531/5	Nr. 15531/10
15-30	» 15531/1	» 15531/6	» 15531/11
20-40	» 15531/2	» 15531/7	» 15531/12
30-60	» 15531/4	» 15531/9	» 15531/14

Auf Wunsch können diese Widerstände auch für andere Spannungen u. Stromstärken geliefert werden.

Wir erbitten Anfrage

Halbwattlampen = Widerstände



Nr. 1558/1

Diese Widerstände sind vorzüglich isoliert, alle Anschlüsse liegen verdeckt. Die Gußteile bestehen aus Leichtmetall, das Gewicht ist also sehr niedrig.

Nr. 1558/1 Zum Anschluß einer 500 Watt-Lampe 110 Volt an 220 Volt

Nr. 1558/2 Zum Anschluß einer 1000 Watt-Lampe 110 Volt an 220 Volt

Für andere Spannungen auf Anfrage

Neue Ica = Projektionstische

Die neuen Tische sind sehr stabil u. können zerlegt werden. Die Preislage ist niedrig

Nr. 1467/6 Projektionstisch
aus hellgebeiztem Holz, mit schwarz-
lackierten Beschlägen

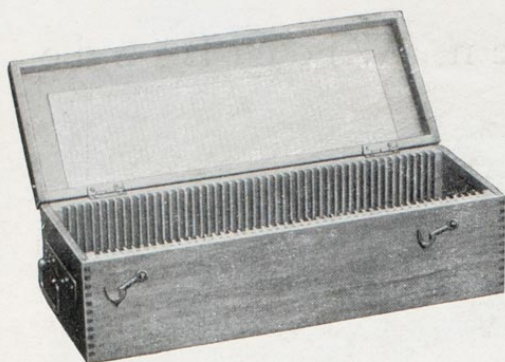
Tischplatte	26 × 64 cm
Zwischenboden	33 × 83 cm
Höhe	125 cm
Gewicht	7,5 kg

Nr. 1467/7 Projektionstisch
aus hellgebeiztem Holz, mit schwarz-
lackierten Beschlägen

Tischplatte	38 × 81 cm
Zwischenboden	43 × 92 cm
Höhe	135 cm
Gewicht	12 kg



Nr. 1467/6



Lichtbilder = Nutenkästen

Für 50 Bilder einreihig
Für 100 Bilder zweireihig

Einfache Ausführung
Die Kästen sind dauerhaft aus Holz gefertigt, hell lackiert, mit Nuten, Register, Traggriff und zwei Schließhaken versehen

Nr. 1605	Für 50 Bilder	8,3 × 8,3 cm oder 8,5 × 8,5 cm
Nr. 1605/1	Für 50 Bilder	8,5 × 10 cm
Nr. 1605/2	Für 50 Bilder	9 × 12 cm
Nr. 1605/3	Für 100 Bilder	4,5 × 10,7 cm
Nr. 1605/4	Für 50 Bilder	13 × 18 cm
Nr. 1605/5	Für 50 Bilder	10 × 15 cm
Nr. 1605/6	Für 100 Bilder	6 × 13 cm
Nr. 1605/7	Für 100 Bilder	4,5 × 6 cm
Nr. 1605/8	Für 100 Bilder	6 × 6 cm
Nr. 1605/9	Für 100 Bilder	6 × 9 cm
Nr. 1605/10	Für 100 Bilder	6,5 × 9 cm

Gummierte Streifen zum Umkleben der Lichtbilder



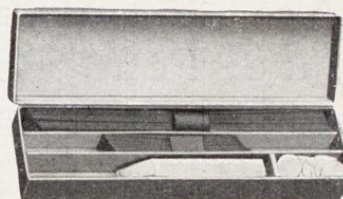
In Streifen und Rollen

Auf
beiden Seiten schwarz
Gut gummiert

Nr. 1596	In Streifen, Länge	85 mm
Nr. 1597	In Streifen, Länge	90 mm
Nr. 1598	In Streifen, Länge	100 mm
Nr. 1599	In Streifen, Länge	120 mm
Nr. 1595/2	In Rollen von je	45 Meter

Gummierte Streifen in Kästchen

Die Kästchen enthalten für je 50 Lichtbilder schwarze gummierte Streifen zum Umkleben, weiße gummierte Streifen für die Bildbezeichnung und kleine, runde gummierte Etiketten für die Nummern



1600/1	Für Bilder im Format	4,5 × 6 cm
1600/2	Für Bilder im Format	4,5 × 10,7 cm
1600/60	Für Bilder im Format	6 × 6 cm
1600/70	Für Bilder im Format	6 × 9 cm
1600/80	Für Bilder im Format	6 × 13 cm
1600/3	Für Bilder im Format	8,5 × 8,5 cm
1600/4	Für Bilder im Format	8,5 × 10 cm
1600/5	Für Bilder im Format	9 × 12 cm

Putz- und Klebeapparat

Aus Holz, naturfarbig gebeizt

Eine sehr zweckmäßige Einrichtung zum Putzen der Deckgläser und Umkleben der Lichtbilder. Bei aller Einfachheit ist das Arbeiten mit diesem Apparat ein schnelles und fauberes



Nr. 1601	Für Lichtbilder	8,5 × 8,5 cm
Nr. 1602	Für Lichtbilder	8,5 × 10 cm
Nr. 1603	Für Lichtbilder	9 × 12 cm

Seite 2		Reichsmark	
1434/6	Projektions-Apparat „Maximar II“ wie Nr. 1434/5, aber ohne Bogenlampe	255.—	C
1434/7	Derselbe Apparat, jedoch mit Halbwattlampe 500 Watt, 110 Volt und Hohlspiegel (Fuß 1551/1, Schnur 15535/7)	292.—	CE ⁰
1434/8	Wie vorstehend, mit Widerstand zum Anschluß an 110 und 220 Volt (Schnur 15535/16)	311.—	CE ⁰
1437	Projektions-Apparat „Favorit“ allein	120.—	C
1437/1	Vollständige Projektions-Ausrüstung, wie beschrieben	165.—	C
1437/5	„ „ „ mit Transformator	237.—	C
Seite 3	Nr. 1437/6	1437/8	
	RM 9.50 C	14.50 C	
Seite 4	Projektions-Apparat „Bambino“		
	Nr. 1423	1423/1	1423/2
	RM 25.— C	32.— C	32.— C
			1423/6
			RM 63.— C
	Bildstreifen mit 24 Bildern } aus unverbrennbarem Celluloid		RM 1.60 C
	„ „ 50 „ } einschl. Text und Pappkasten		„ 2.65 C
Seite 5	Nr. 1436	1443	1451/1
	RM 88.— C	110.— C	1451
			1453
			1452
			RM 265.— C
Seite 6	Nr. 1458	1449	1463
	RM 265.— C	668.— C	330.— C
			1464
			1466
			RM 495.— C
			1120.— F
Seite 7	Vergr.-Einricht. „Halloh“, komplett, mit Anastigmat „Orikar“, f = 13,5 cm, Nr. 1432/7, Nr. 1432/8, Nr. 1432/9, Nr. 1432/10 à 155.— C		
	Projekt.-Apparate „Halloh“ allein, ohne Negativrahmen, mit Bildschieber und Lampe, mit Projektions-Objektiv „Niklas“, f = 13,5 cm, Nr. 1432/1, Nr. 1432/2, Nr. 1432/3, Nr. 1432/4 à 104.— C		
1443/15	Vergrößerungs-Einrichtung mit „Baldur O“, komplett, mit Anastigmat „Novar“ 1:6,8, f = 10,5 cm		
	Beleuchtungs-Einrichtungen siehe Seite 7 der Liste		
1443/16	Vergrößerungs-Einrichtung für Negative 9×12 cm und kleiner, Apparat „Baldur“ Nr. 1451, mit Anastigmat „Orikar“ 1:5, f = 16,5 cm, in Zahntriebfassung, sonst ähnlich wie vorstehend		
	245.— C		
Seite 8	Vergr.-Einricht., kompl., mit Tisch u. Reißbrett, mit Anastigmat „Hekla“ 1:6,8, Aplanat „Helios“ 1:8 oder ohne Objektiv		
	Für das Format 9 × 12 cm	Hekla	Helios
		16,5 cm	16,5 cm
		Objektiv	Objektiv
	Mit Halbwattlampen-Ausrüstung 200 Watt, 110 Volt	1430	1430/2
	Nr. 1550/28	379.—	355.—
			323.— C
	Mit Halbwattlampen-Ausrüstung 200 Watt, 220 Volt	1430/7	1430/8
	Nr. 1550/29	379.—	355.—
			323.— C
		1430/1	1430/3
			1430/5
	Mit Hängegasglühlicht	373.—	349.—
			317.— C
		1430/50	1430/51
			1430/52
	Ohne Lichtquelle	360.—	336.—
			304.— C
1430/6	Tisch mit Reißbrett allein		143.— C
	Für das Format 13 × 18 cm	Hekla	Helios
		24 cm	26 cm
		Objektiv	Objektiv
	Mit Halbwattlampen-Ausrüstung 200 Watt, 110 Volt	1430/12	1430/14
	Nr. 1550/28	596.—	526.—
			474.— C
	Mit Halbwattlampen-Ausrüstung 200 Watt, 220 Volt	1430/18	1430/19
	Nr. 1550/29	596.—	526.—
			474.— C
		1430/13	1430/15
			1430/17
	Mit Hängegasglühlicht	590.—	520.—
			468.— C
		1430/60	1430/61
			1430/62
	Ohne Lichtquelle	577.—	507.—
			455.— C
1430/11	Tisch mit Reißbrett allein		180.— C

Seite 8

Reichsmark

Für das Format 18 × 24 cm

1439	Wie beschrieben, ohne Lichtquelle und ohne Objektiv	1650.—	F
1011	Zeiss-Tessar 1:6,3, f = 36 cm, in Normalfassung	400.—	E
939	Doppel-Anastigmat „Hekla“ 1:6,8, f = 36 cm, in Normalfass.	250.—	C
1550/28	Halbwattlampe 200 Watt, 110 Volt, mit Fuß Nr. 1551	19.—	CE ⁰
1550/29	„ 200 „ 220 „ „ „ 1551	19.—	CE ⁰
1439/1	Tisch mit Reißbrett, allein	520.—	F
1450/15	Vortragsfertige Projektions-Ausrüstung mit Bogenlampe, 4,5 Ampere, zum Anschluß an 110 und 220 Volt	476.—	C
1450/17	Vortragsfertige Projektions-Ausrüstung mit Halbwattlampe, 1000 Watt, zum Anschluß an 110 und 220 Volt	470.—	CE ⁰
1450/18	Dieselbe Ausrüstung, jedoch mit Halbwattlampe 500 Watt, und Fuß mit Hohlspiegel, zum Anschluß an 110 und 220 Volt	432.—	CE ⁰

Seite 9 Vergrößerungsansatz mit Paraspiegel

Nr.	1456	1456/5	1456/6	1456/9
RM	36.—	C	39.—	C
			39.—	C
				38.—
				C

Seite 10 Vergrößerungsgerät „Miraphot“

Nr.	1444	1444/16	1444/17	1444/11	1444/18	1444/19
RM	92.—	C	95.—	C	129.—	C
			95.—	C	132.—	C
				129.—	C	132.—
Nr.	1444/3	Ersatzlampe 100 Kerzen, 110 Volt	RM	3.—	F ⁰	z. „Miraphot“ mit pol. Metallspiegel (frühere Bauart)
„	1444/4	„ 100 „ 220 „ „	RM	3.—	F ⁰	
Nr.	1444/20	Halbwattlampe 75 Watt, 110 Volt	RM	3.—	F ⁰	z. „Miraphot“ mit weißgestr. Spiegel (neue Bauart)
„	1444/21	„ 75 „ 220 „ „	RM	3.—	F ⁰	

Seite 11	Nr.	1438	1438/6	1438/7	/1	/8	/9
	RM	365.—	C	386.—	403.—	CE ⁰	180.—
							201.—
							218.—
							CE ⁰
	Nr.	1438/2	/10	/11	/3	/12	13
	RM	299.—	C	320.—	337.—	CE ⁰	122.—
							143.—
							160.—
							CE ⁰
	Nr.	1461/40	Ersatzlampe 500 Watt 110 Volt				
	RM	21.—	E ⁰				

Die Apparate können auch mit einem sehr leistungsfähigen Anastigmat Orikar 0 in niedriger Preislage ausgestattet werden (1:3,5 Brennweite 30 cm)

Epidiaskop	RM	Episkop	RM	Ausstattung mit Orikar 0	
1438/25	275.—	1438/22	209.—	ohne Lampe	C
1438/26	296.—	1438/23	230.—	mit Lampe 500 Watt 110 Volt	CE ⁰
1438/27	313.—	1438/24	247.—	wie vorstehend, aber mit Widerstand zum Anschluß an 220 Volt	CE ⁰

Seite 12/13	Nr.	1461/2	/3	/13	/14	1461/42	Nitralampe
	RM	1060.—	1080.—	1135.—	1215.—	E	28.—
						E ⁰	versilbert

Seite 14/15	Nr.	1461/30	/31	/32	/33
	RM	1620.—	1815.—	1700.—	1895.—
					E

Seite 16	Nr.	1545/12	1545/8	1545/9	1544	1547	1516/6	1516/7	1516/5
	RM	75.—	100.—	106.—	—	58.—	C	10.—	10.—
								CF ⁰	6.—
									C

Seite 17	Nr.	1550/21	/22	/28	/29	1551	1551/1
	RM	13.50	13.50	19.—	19.—	CE ⁰	7.50
							12.—
							C
	Nr.	1556/21	/23	/24	/25	/20	/30
	RM	36.—	53.—	43.—	69.—	CE ⁰	15.—
							C
							34.—
							C
	Nr.	1550/23	/24	/30	/31	1557/23	/24
	RM	6.—	6.—	11.50	11.50	6.—	6.—
							E ⁰
	Nr.	1556/6	/7	1461/40	1557/6	/7	
	RM	21.—	28.—	21.—	21.—	28.—	E ⁰



Reichsmark-Preise

Ica A.G., Dresden-A. 21
Projektions-Abteilung



Preisschlüssel zur Projektions-Auszugsliste

am 1. Oktober 1925

Die Halbwattlampen werden nach ihrer Leistung (Watt) eingeteilt.
100 Watt = ca. 150 Kerzen, 200 Watt = ca. 300 Kerzen, 500 Watt = ca. 1250 Kerzen
1000 Watt = ca. 2500 Kerzen. — Die Halbwattlampen für die Serie „Maximar“
sind für senkrechte, alle anderen Lampen für wagerechte Brennlage bestimmt

Seite 2		Reichsmark
1428	Projektions-Apparat „Maximar 0“, mit Kondensator 80 mm, für Lichtbilder 4,5 × 6 cm, ohne Lampe, Bildschieber und Zuleitungsschnur	40.— C
1557/23	Halbwattlampe 100 Watt, 110 Volt dazu	6.— E ⁰
1557/24	„ 100 „ 220 „	6.— E ⁰
15535/6	Zuleitungsschnur, 2 m lang, mit Kontakten	3.50 C
1511	Bildschieber für Lichtbilder 4,5 × 6 cm	4.— C
1511/1	„ „ „ 6 × 6 „	4.— C
1511/2	„ „ „ 4 × 6,5 „	4.— C

1429	Projektions-Apparat „Maximar IA“, mit Kondensator 115 mm, für Lichtbilder 8,5 × 10 cm und kleiner, ohne Lampe, Bildschieber und Zuleitungsschnur	77.— C
1429/2	Derselbe, jedoch mit Bildschieber 8,5 × 10 cm, Zuleitungsschnur und Lampe 500 Watt, 110 Volt	107.— CE ⁰
	Bei 220 Volt mit Widerstand Nr. 1558/1 und Zuleitungsschnur Nr. 15535/16 zu benutzen	18.50 C
1429/0	Aufbewahrungskasten	10.— C

Neues Modell mit Hohlspiegel zur besseren Ausnutzung des Lichtes!

1433/12	Projektions-Apparat „Maximar I“, mit Kondensator 115 mm, für Lichtbilder 8,5 × 10 cm und kleiner, ohne Lampe, Bildschieber und Zuleitungsschnur	110.— C
1433/13	Derselbe, jedoch mit Bildschieber 8,5 × 8,5 cm, Zuleitungsschnur und Lampe 500 Watt 110 Volt	140.— CE ⁰
1433/14	Wie Nr. 1433/13, jedoch mit Widerstand und geeigneter Zuleitungsschnur zum Anschluß des Apparates an 220 Volt	158.— CE ⁰
1433/15	Wie Nr. 1433/13, jedoch mit Transportkasten	158.— CE ⁰
1433/16	Wie Nr. 1433/14, jedoch mit Transportkasten	176.— CE ⁰
1434	Projektions-Apparat „Maximar II“, mit Kondensator 150 mm, für Lichtbilder 9 × 12 cm und kleiner, ohne Lampe, Bildschieber und Zuleitungsschnur	223.— C
1434/1	Derselbe, jedoch mit Bildschieber 9 × 12 cm, Zuleitungsschnur und Lampe 500 Watt, 110 Volt	253.— CE ⁰
	Bei 220 Volt mit Widerstand Nr. 1558/1 und Zuleitungsschnur Nr. 15535/16 zu benutzen	18.50 C
1434/2	Wie vorstehend, mit Lampe 1000 Watt, 110 Volt	260.— CE ⁰
1434/4	„ „ „ 1000 „ 110 „ und Widerstand zum „ Anschluß „ 220 Volt	288.— CE ⁰
1434/0	Aufbewahrungskasten	16.— C
1434/5	Projektions-Apparat „Maximar II“, mit eingebauter Bogenlampe, auswechselbarem Objektiv Nr. 1475 und Bildschieber	317.— C
1550/4	Transformator zum Anschluß an 110 und 220 Volt, Bogenlampenstromstärke 15 Ampere (nur für Wechselstrom)	133.— D
1552/5	Widerstand zum Anschluß an 110 und 220 Volt, Bogenlampenstromstärke 10 Ampere (für Gleichstrom)	56.— C
15535/16	Verbindungsschnur für Widerstand, 4 m lang	5.50 C
15535/7/21	„ „ „ Transformator	7.— C

Seite 18	Nr. 1523	/1	/2	/3	/4	/5	/6	/7	
	RM 82.—	82.—	82.—	93.—	98.—	98.—	98.—	114.—	D
	Nr. 1550/1	/2	/3	/4	/35	/36	/37	/38	
	RM 114.—	114.—	114.—	133.—	138.—	138.—	138.—	160.—	D
	Nr. 1550/5	/6							
	RM 200.—	225.—							D
	Nr. 1523/31	/32	/33		15531	/1	/2	/4	
	RM —	98.—	114.—	D	76.—	84.—	100.—	130.—	C
	Nr. 15531/5	/6	/7	/9	/10	/11	/12	/14	
	RM 110.—	140.—	160.—	210.—	125.—	155.—	175.—	225.—	C

Seite 19	Nr. 1558/1	1558/2	1467/6	1467/7
	RM 17.—	26.—	31.—	38.—
				C

Seite 20	Nr. 1605	/1	/2	/3	/4	/5	/6	/7	/8	/9	/10
	RM 6.—	6.30	6.60	8.60	7.80	7.—	9.—	8.—	8.25	8.50	8.50
	Nr. 1596	1597	1598	1599	1595/2						
	RM —.35	—.35	—.40	—.45	—.36						C
	Nr. 1600/1	/2	/60	/70	/80	/3	/4	/5			
	RM —.85	1.—	—.90	—.90	1.—	1.—	1.—	1.—			C
	Nr. 1601	1602	1603								
	RM 2.10	2.10	2.10								C

Zubehör

Reichsmark

1513	Bildschieber für Lichtbilder 8,5×8,5 — 8,5×10 u. 9×12 cm für die Apparate 1434 — 1451 — 1451/1	8.25	C
1513 2	Bildschieber, wie Nr. 1513, für die Apparate 1458 — 1463	9.—	C
1513 8	Einzelne Bildrähmchen für Lichtbilder anderer Größen bis 9×12 cm	—.80	C
1513 7	Bildschieber für Lichtbilder 8,5×8,5 — 8,5×10 — 9×12 und 10×15 cm für Apparat 1453	16.—	C
1514	Bildschieber für Lichtbilder 8,5×8,5 — 8,5×10 — 9×12 und 13×18 cm für Apparat 1452	16.—	C
1514 1	Bildschieber für Lichtbilder 8,5×8,5 — 8,5×10 — 9×12 und 13×18 cm für Apparat 1464	17.—	C
1514 8	Einzelne Bildrähmchen für Lichtbilder anderer Größen bis 13×18 cm	1.60	C
1472—1472/4	Projektions-Objektive in Triebfassung, Brennweiten 13,5 — 16,5 — 20 — 25 — 30 cm je	27.—	C
1475	Zylinder-Objektiv, Durchm. 52,5 mm, mit Auswechselfassung	51.—	C
1475 0	Auswechselfassung allein	23.—	C
1475 1	Zylinder-Objektiv allein	28.—	C
1476	Zylinder-Objektiv, Durchm. 62,5 mm, mit Auswechselfassung	58.—	C
1476 0	Auswechselfassung allein	25.—	C
1476 1	Zylinder-Objektiv allein	33.—	C
1467 1	Zusammenlegbarer Projektions-Tisch für Apparate bis 9×12 cm	45.—	C
1521	Spiritus-Preßgas-Glühlichtlampe mit Mikrometerfuß	69.—	C
1521 1	Dieselbe Lampe mit einfachem Fuß	57.—	C
1536/10	Azetylengas-Einrichtung, bestehend aus Gaserzeuger und 4 flammigem Brenner	39.—	C

Die Preise verstehen sich ab Werk Dresden, ausschließlich Verpackung, Fracht, Versicherung und anderer Spesen.

Preisänderungen vorbehalten.

1 Reichsmark = ¹⁰/₄₂ U. S. A. Dollar.